

		HDN	HDN/SV
Drehzahl	U/min	320	300
Maschinenmasse	kg	11000	12000
ohne Massenausgleicher	vertikale Massenkraft nach oben	225000 N	286900 N
	vertikale Massenkraft nach unten	165000 N	212300 N
mit Massenausgleicher	vertikale Massenkraft nach oben	30800 N	57800 N
	vertikale Massenkraft nach unten	30500 N	17000 N
horizontale Massenkraft		95000 N	106300 N
horizontale Massenkraft		550 N	1600 N
Rahmenweite		735 mm	735 mm
Durchgangshöhe		700 mm	690 mm
Hub		600 mm	600 mm
Antriebsleistung	mit Vorgelege	max. 150 kW	max. 150 kW
	ohne Vorgelege	max. 110 kW	max. 110 kW

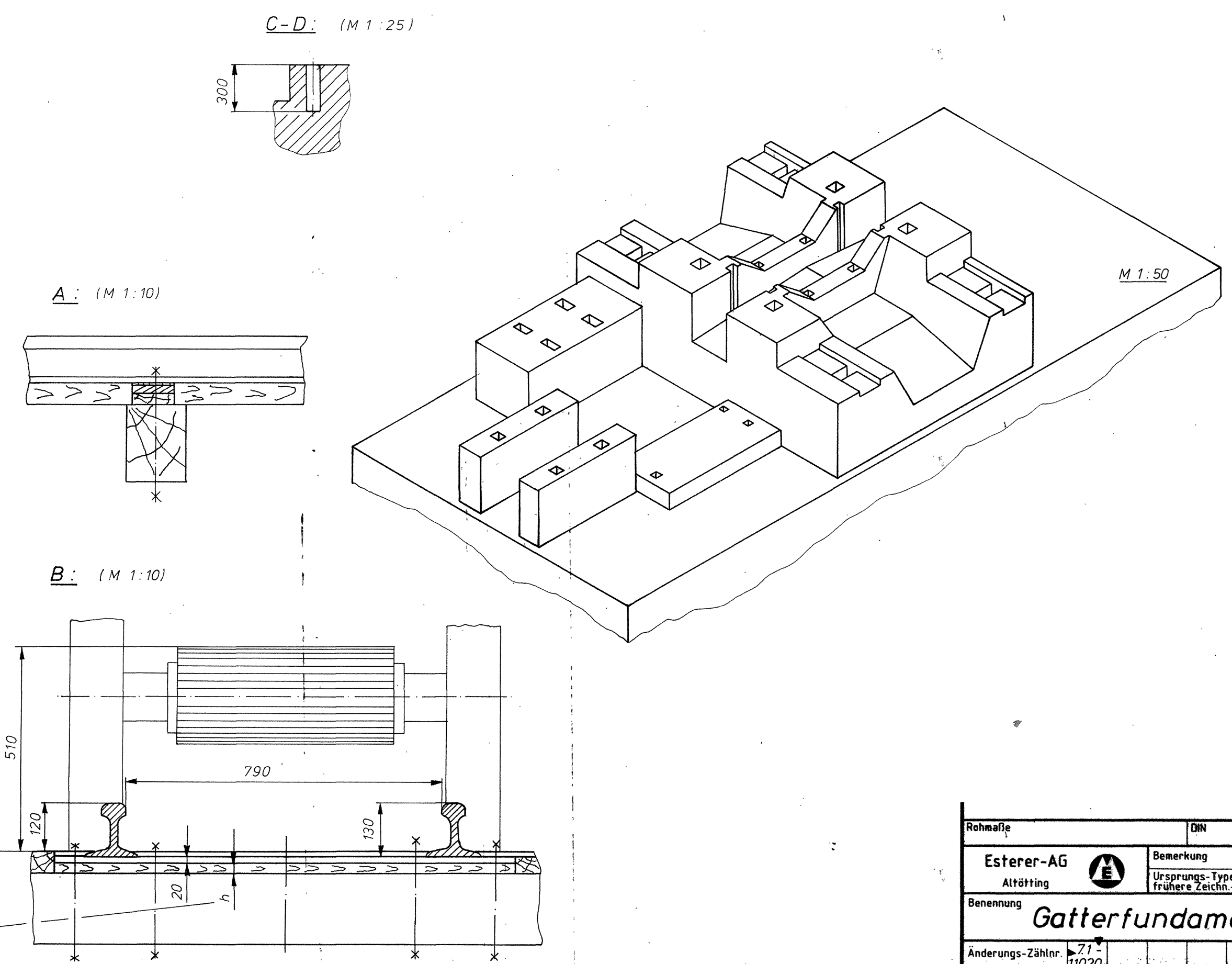
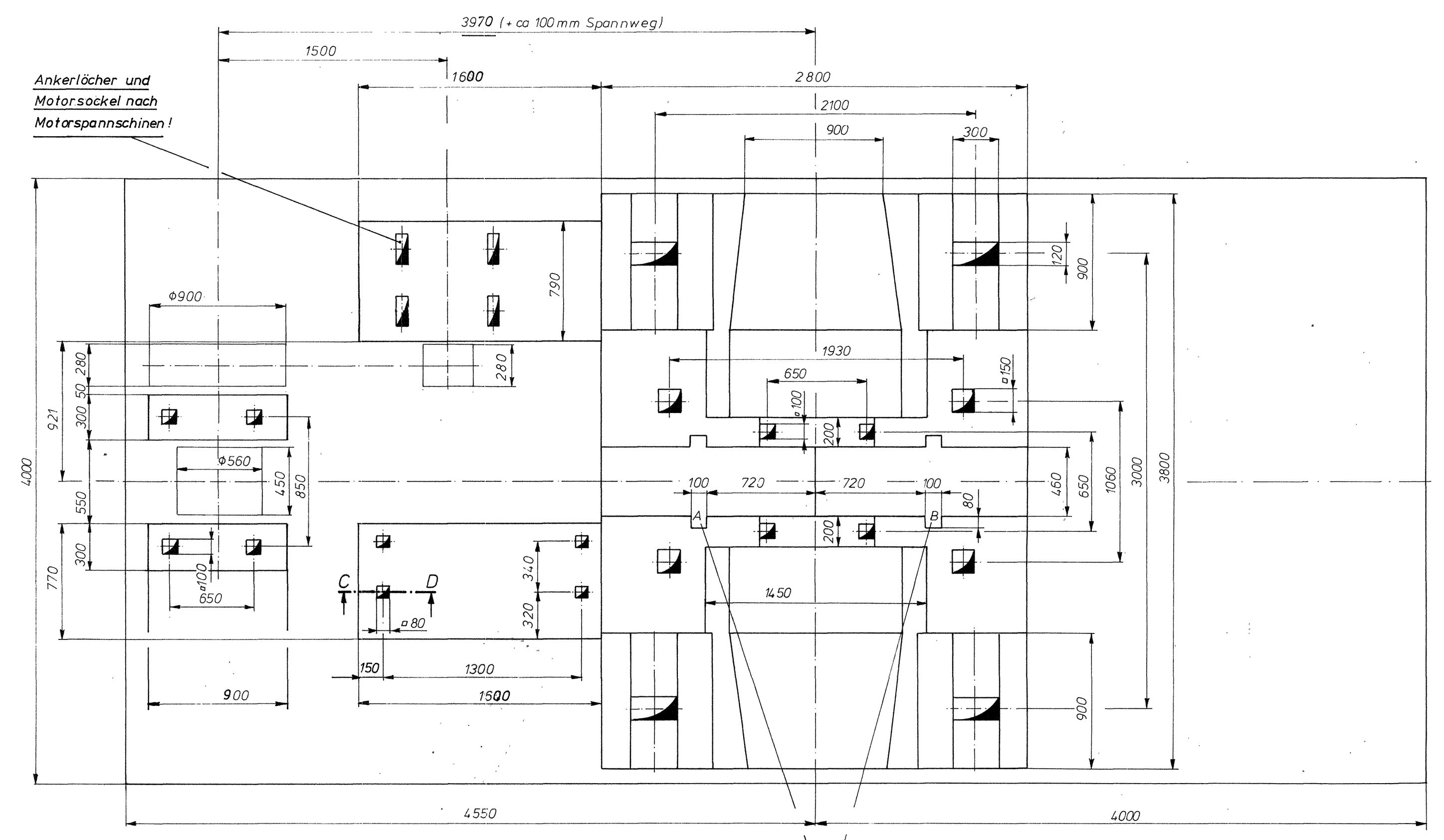
Der Gesamthalt des Fundamentes beträgt mind 64 m³. Bei schlechtem Baugrund ist das Fundament entsprechend zu vergrößern oder als Plattenfundament auszuführen. (Siehe Anleitung zur Herstellung des Fundamentes für Vollgatter 4-980094-). Armierung je nach Fundamenthöhe.

Die Ankerschrauben M36x1800 für das Gatter und M36x1500 für den Massenausgleicher werden mitgeliefert. Das Einsetzen und Vergießen besorgt der Monteur.

Der Antrieb kann von der Ein- und Ausschnittseite her erfolgen. Der Motorsockel beim Direktantrieb soll auf dem Gatterfundament stehen. Gleiches gilt für die Errichtung der Vorgelegesockel.

Der Abstand von Mitte Gatter bis Mitte Motor bzw. Mitte Vorgelege soll mindestens 3,5m betragen.

Das Schubwerk ist in der Regel rechts. Das Steuerpult ist max. 3m vom Gatter entfernt.



Sockelhöhen - allgemein:

A =	X - 1980mm
B =	X - 2510mm
C =	X - 2980mm

Bitte besonders beachten!

Das genaue Einhalten der angegebenen Maße, insbesondere beim Abstand der Ankerlöcher, erspart viel Montagearbeit und Kosten. Einsätze rechtzeitig aus den Ankerlöchern ziehen! (siehe Anleitung zur Herstellung des Fundamentes)

Aussparung A oder B für Riemen-gabel, nur wenn oberes Riementrum zieht und nur auf Riemen-einlaufseite

richtet sich nach Gleishöhe h = 20mm bei Gleishöhe 130mm

Reihe	DIN	Werkstoff	Sach-Nr. f. spez. Rohreit. Modelln.	Patmaß	Abmaß	
Esterer-AG			Datum	Name	Geprüft	Maßstab
Atterfing	Bemerkung		13.03.91	B. Eberl		1:25
Benennung	Ursprungs-Typ od. frühere Zeichn.-Nr.		1-109 012-02 a			
Änderungs-Zähler	71	11020	geändert in Zeichn.-Nr.			