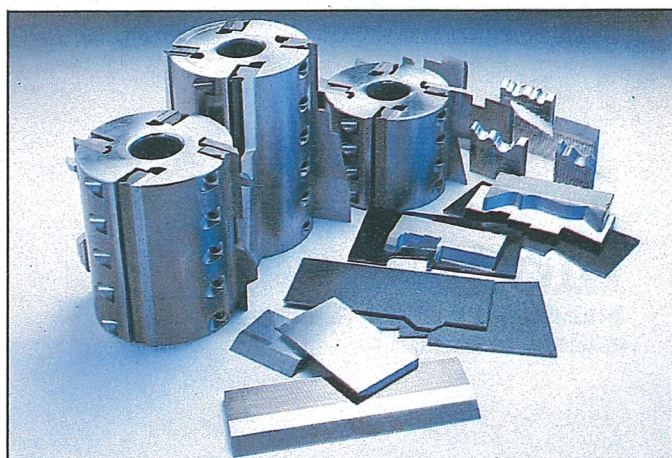


930 1931

Wenn Sie Profile machen, brauchen Sie einen **Rondamat** von **Weinig**.



Weinig bietet mehr.



Rondamat: präzise, leist zu bedienen.



Modell 930

Standard-Profilmesser-
schleifmaschine

Der Rondamat hat die Fertigung von Profilen revolutioniert, denn er hat mit einem Schlage alle früheren Probleme der Profilmesser beseitigt. Probleme wie zeitraubendes, ungenaues Schleifen und schwieriges Einsetzen von Hand, Abhängigkeit von Spezialwerkzeugen und Werkzeuglieferanten, mangelhafte Profiligenauigkeit am Werkstück, kurze Standzeiten, lange Lieferfristen. Auch die Verwendung teurer und massiver Profilfräser ist vorbei.

Diese Entwicklung, Profilmesser herzustellen, hat die Lücke geschlossen zu dem kontinuierlichen Fortschritt im Kehlmaschinenbau bei Weinig. Wir

alle wissen, daß das Werkzeug eine wesentliche Rolle beim Erzielen qualitativ hochwertiger Oberflächen spielt. Die Rondamat-Messerschleifmaschine gewährleistet die dafür notwendigen Voraussetzungen. Zusätzlich bietet sie zahlreiche weitere Vorteile; viele davon einzig in ihrer Art.

Sie haben jetzt die Möglichkeit, Ihren Kunden die individuellen Profile zur Verfügung zu stellen, die sie sich gewünscht haben. Und Sie können in Ihrem eigenen Betrieb und in wenigen Minuten, präzise, wirtschaftlich und mit hohem Wirkungsgrad Profilmesser herstellen. Selbstverständlich gilt dies auch für die kompliziertesten und

ungsfähig und leicht



Modell 931

**Hochgenauigkeits-Profil-
messerschleifmaschine**

schwierigsten Formen. Noch wichtiger aber ist, daß Ihr Bedienungsmann über keine besondere fachliche Qualifikation oder gar hochentwickelte Fähigkeiten beim Schleifen zu verfügen braucht. Diese Arbeit kann praktisch von jedermann verrichtet werden. Spitzenleistungen werden oft sofort erreicht.

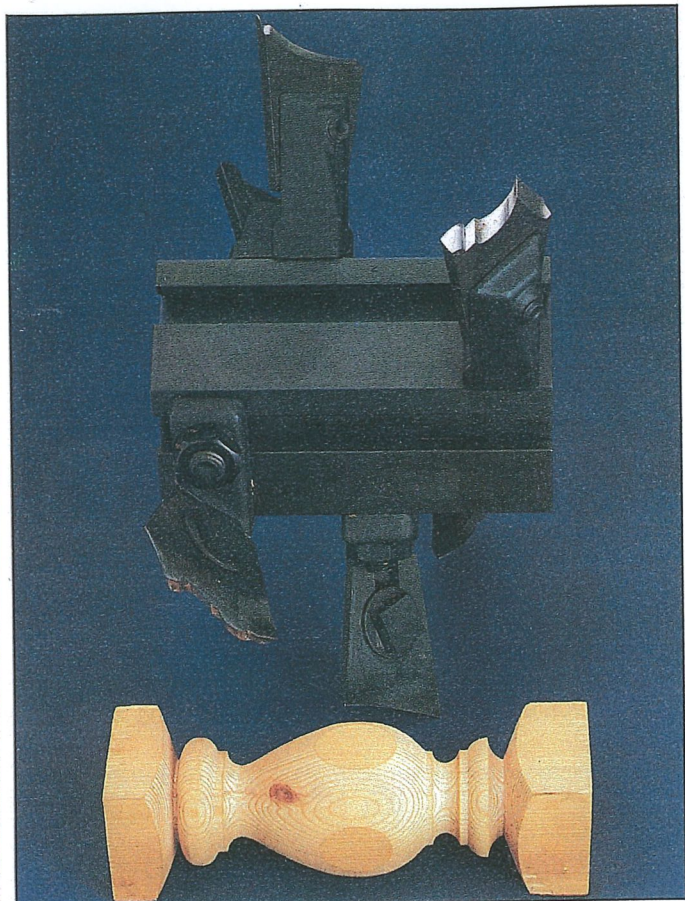
Der Schlüssel hierzu liegt in der Schablone. Diese gewährleistet „profilgetreues“ Schleifen und Nachschärfen. Mit garantierter Wiederholgenauigkeit. Durch den Rondamat ist das Schleifen von Profilmessern zu einem „Geschäft“ geworden. Die Kosten liegen niedrig, weil Sie preisgünstige

Blanketts verwenden können. Sie erfüllen jetzt die Wünsche Ihrer Kunden sofort und stellen sich schnell auf veränderte Marktbedingungen ein. Außerdem haben Sie den gesamten Fertigungsablauf Ihres Unternehmens damit unter Kontrolle. Alle Stahlqualitäten finden im gleichen Messerkopf Verwendung. So profilieren Sie jede Holzart mit der richtigen Stahlart.

Weinig bietet Ihnen zwei Modelle an: das Standardmodell 930 und die Super-Ausführung 931 für jene Betriebe, die den höchstmöglichen Grad an Präzision – unter 5/1000 mm Rundlauf toleranz – erreichen wollen. Mit beiden Modellen können Messer aus HL-, HSS und Stellite hergestellt werden; auf der R 931 auch aus Hartmetall.

Sonderausrüstungen

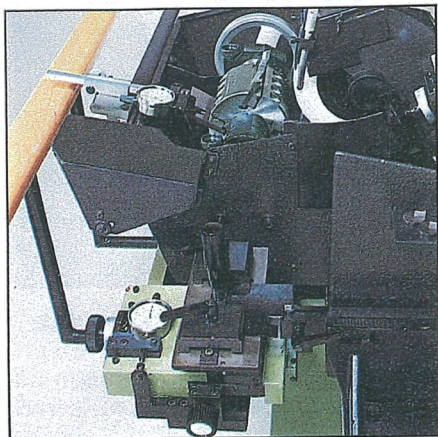
Wir versuchen, jedem Sonderwunsch entgegenzukommen, der sich bei unseren Kunden ergeben könnte. Dieses Engagement beinhaltet Sonderausrüstungen, die dazu bestimmt sind, unser Programm unter Berücksichtigung Ihrer spezifischen Wünsche zu ergänzen.



Die Version 930 L unserer Rondamat-Schleifmaschine, die auf das Schleifen von Messern für Holz-Drehbänke ausgerichtet ist.



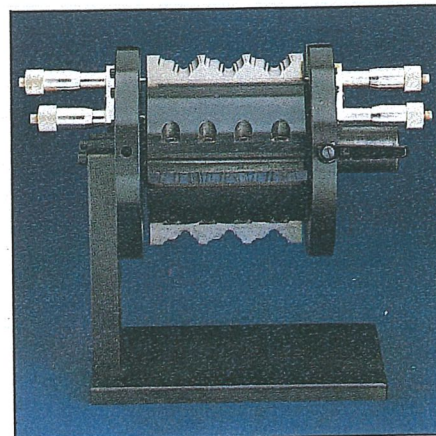
Das Angebot umfaßt einen vollständigen Werkzeugsatz zur Herstellung der Schablonen, einschließlich eines Härteofens.



Der Rondamat 931 mit Meßvorrichtung für Weinig-Constant-Werkzeuge. (Kann auch nachträglich an das Modell Rondamat 931 angebaut werden).



Weinig-Constant-Werkzeug. Das Werkzeugsystem für kürzeste Rüstzeiten mit wiederholbarem Constant-Flugkreis.



Einstellstand für Weinig-Constant-Werkzeug. Die Flugkreise werden auf Constant-Durchmesser gebracht.

Technische Daten Rondamat 930/931

Technische Änderungen vorbehalten.

Technische Daten

Rondamat 930 Rondamat 931

Flachtisch mit Kreuzsupport Rundlauf-Toleranz	–	unter 5/1000 mm
Werkzeugflugkreis maximal	300 mm	290 mm
Werkzeugflugkreis minimal	70 mm	90 mm
Werkzeugbreite maximal	230 mm	230 mm
Schleifscheibendurchmesser maximal	225 mm	225 mm
Bohrung der Schleifscheibe	60 mm	60 mm
Dicke der Schleifscheibe	5 mm	5 mm
Motor für Schleifscheibe	1,1 kW (1,5 PS)	1,1 kW (1,5 PS)
Umdrehungsgeschwindigkeit der Schleifscheibe in 4 Bereichen durch Stufen-Riemenscheibe	(1) 1.720 Upm (2) 2.000 Upm (3) 2.500 Upm (4) 2.820 Upm	(1) 1.720 Upm (2) 2.000 Upm (3) 2.500 Upm (4) 2.820 Upm
Fassungsvermögen des Kühlmitteltanks incl. Schlammkasten	100 Liter	100 Liter
Ungefähre Abmessungen der Maschine		
Höhe	ca. 1650 mm	ca. 1650 mm
Breite	ca. 1100 mm	ca. 1100 mm
Tiefe	ca. 1080 mm	ca. 1080 mm
Nettogewicht	ca. 800 kg	ca. 800 kg

Standardausrüstung – für alle Modelle

7 Schleifscheiben zum Vorschleifen
von HSS-Messern
3 Schleifscheiben zum Nachschleifen
von HSS-Messern
2 Schleifscheibenaufnahmen
1 Aufspanndorn, Durchmesser 40 mm
(auf Wunsch auch andere Durch-
messer)
Schablonenmaterial
Abziehdiamant
Taststifte

Zusatzausrüstungen

Maschinenausrüstung zur Aufnahme
von 350 mm breiten Messerköpfen.

410 mm Messerbreite.

Stufenlos regelbare Umdrehungsge-
schwindigkeit der Schleifscheibe.

Werkzeugsatz zur Herstellung von
Schablonen, einschließlich elektri-
schem Härteofen.

Borazon-Schleifscheiben.

Diamantschleifscheiben (in verschie-
densten Formen verfügbar).

Zusätzliche Aufspanndorne – Durch-
messer nach Wahl.

Vorrichtung zum Schleifen von gera-
den Hobelmessern bis zu einer Länge
von 230 mm außerhalb des Messer-
kopfes.

Keilwinkel 30°.

Vorrichtung zum Einstellen von
Weinig-Constant-Werkzeug.

Messvorrichtung für Weinig-Constant-
Werkzeug für Modell 931.

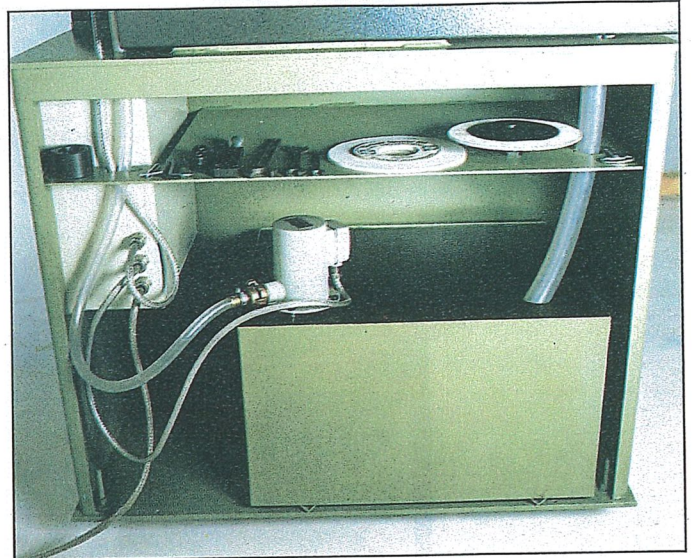


Weinig bietet mehr.

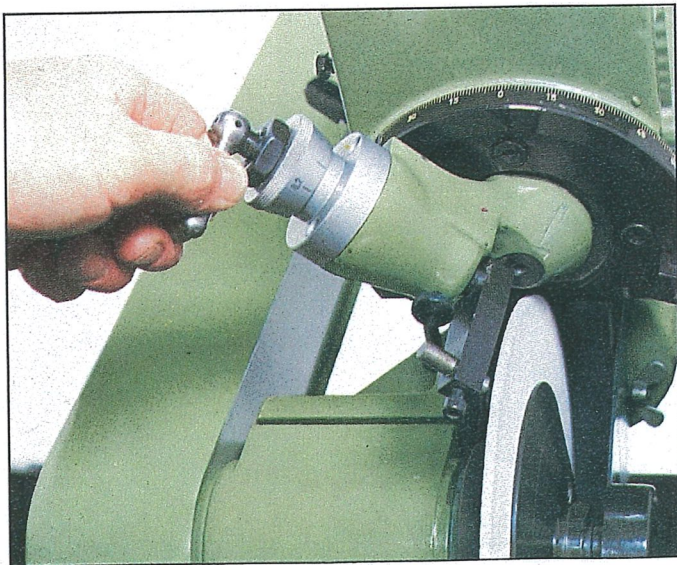
Der Rondamat b: was Sie zum Prof



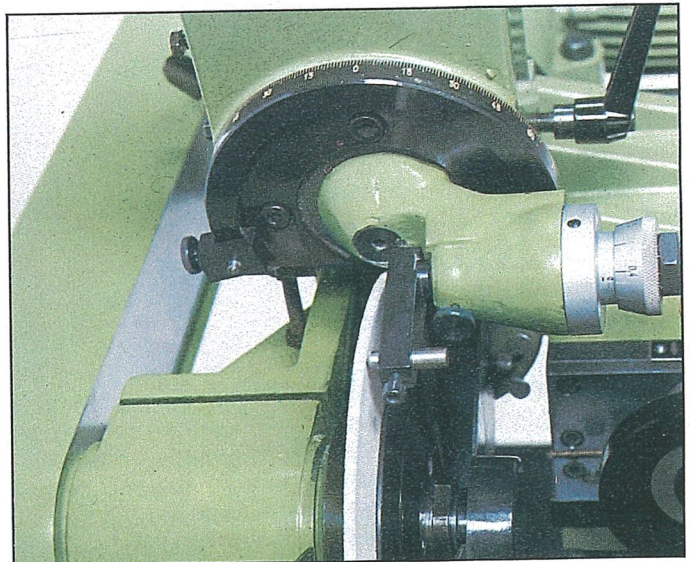
Müheloses Schleifen und absolute Genauigkeit durch den Kreuzsupport mit Rollenführungen (Modell 931).



Der Doppeltank mit einem Fassungsvermögen von 100 Litern Kühlflüssigkeit filtert den gesamten magnetischen und unmagnetischen Schleifabfall aus. Die Ablage eignet sich auch gut, um Werkzeuge, Schleifscheiben und Zubehör unterzubringen.

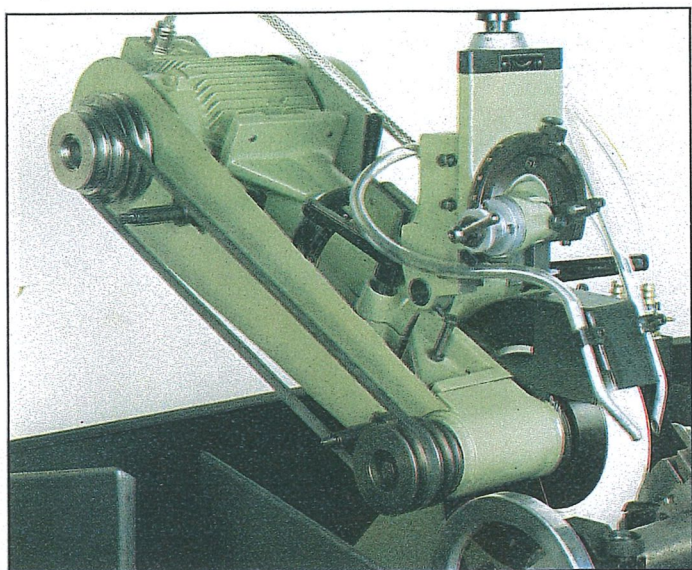


Das Abziehen von Schleifscheiben erfolgt auf sicherste Weise, ausreichend hoch über der Schleifscheibe, dem Kühlmittel, dem Schleifabfall und dem Messerkopf. Der Winkel an der Schleifscheibe kann auf 1° genau eingestellt werden.



Eine Nonius-Skala garantiert präzises Abziehen der Schleifscheibe, auch auf die erforderliche Dicke. Die Verwendung von Spann-Flanschen mit Konusaufnahme gewährleistet schnelles und genaues Wechseln der Schleifscheibe und vermeidet gleichzeitig unnötiges Abziehen

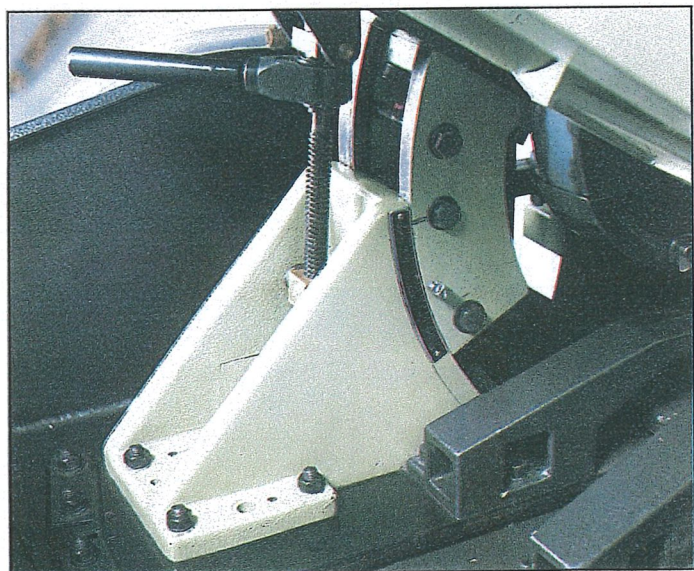
ietet Ihnen alles, filieren brauchen



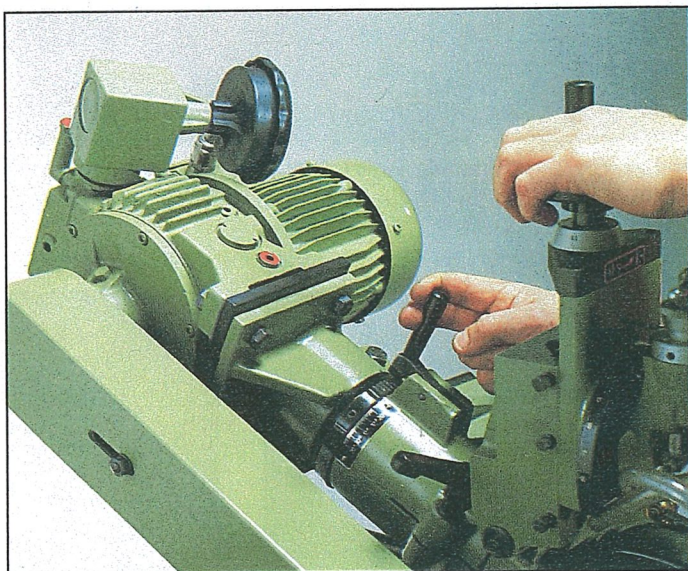
Die Stufen-Riemenscheibe ermöglicht vier Umdrehungs-Geschwindigkeiten der Schleifspindel. Sie gehört zur Standardausrüstung der Rondamat-Modelle 930 und 931 und deckt auch die schwierigsten Schleifvorgänge ab.



Zur Arbeitserleichterung und um Schleifarbeiten sehr hoher Qualität zu erreichen, wird für alle Modelle eine stufenlos regelbare Drehzahl der Schleifscheibe angeboten. Besonders wichtig ist dies für das Hartmetallschleifen, wo eine präzise regelbare Drehgeschwindigkeit der Scheibe notwendig ist.



Für den Freiwinkel am Messer-Rücken gibt es eine Einstellmöglichkeit zwischen 10° und 30° .



Der Seitenfreiwinkel kann bis zu 20° nach links und rechts eingestellt werden. Ein ganz wichtiges Merkmal: beim Verändern des Freiwinkels ist ein neuerliches Abziehen nicht erforderlich.